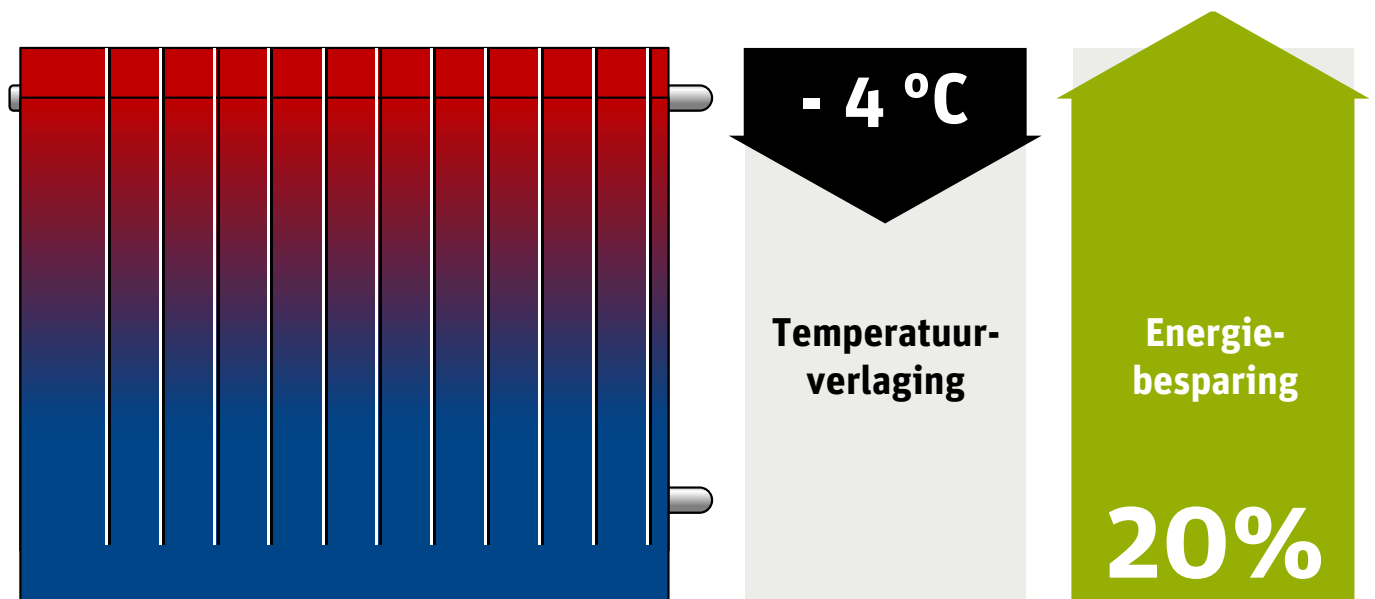


# De oplossing die minimaal 20% bespaart: het regelen van de ruimtetemperatuur met en:key

En:key is een intelligente en zelflerende ruimtetemperatuurregeling, waarmee in elke individuele ruimte de gewenste comforttemperatuur automatisch wordt geregeld. En:key bestaat uit een eenvoudig bedienbare ruimtesensor en een ventielregelaar voor op de radiator. De regeling werkt volledig draadloos via de betrouwbare en veilige EnOcean technologie. Het aanleggen van elektrische voeding is niet nodig, dus ook geen bekabeling en hak- of breekwerk. De montage gaat dus eenvoudig en snel, de installatiekosten zijn laag. Dit betekent dat en:key eenvoudig in zowel nieuwbouw als renovatie is toe te passen, zoals bijv. in woningen, hotels, scholen, instellingen en ziekenhuizen, etc.

## Wat is met en:key het besparingspotentieel van één ruimte

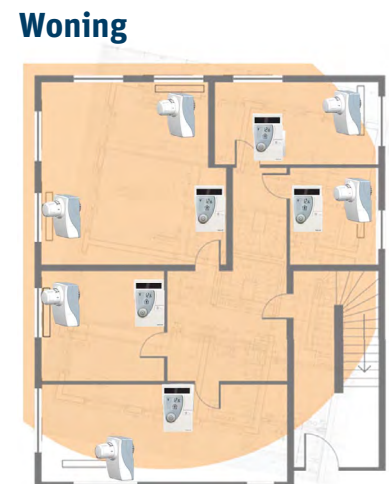
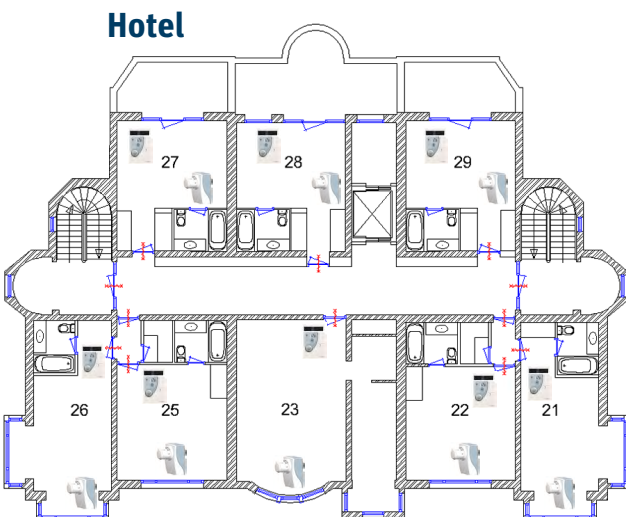
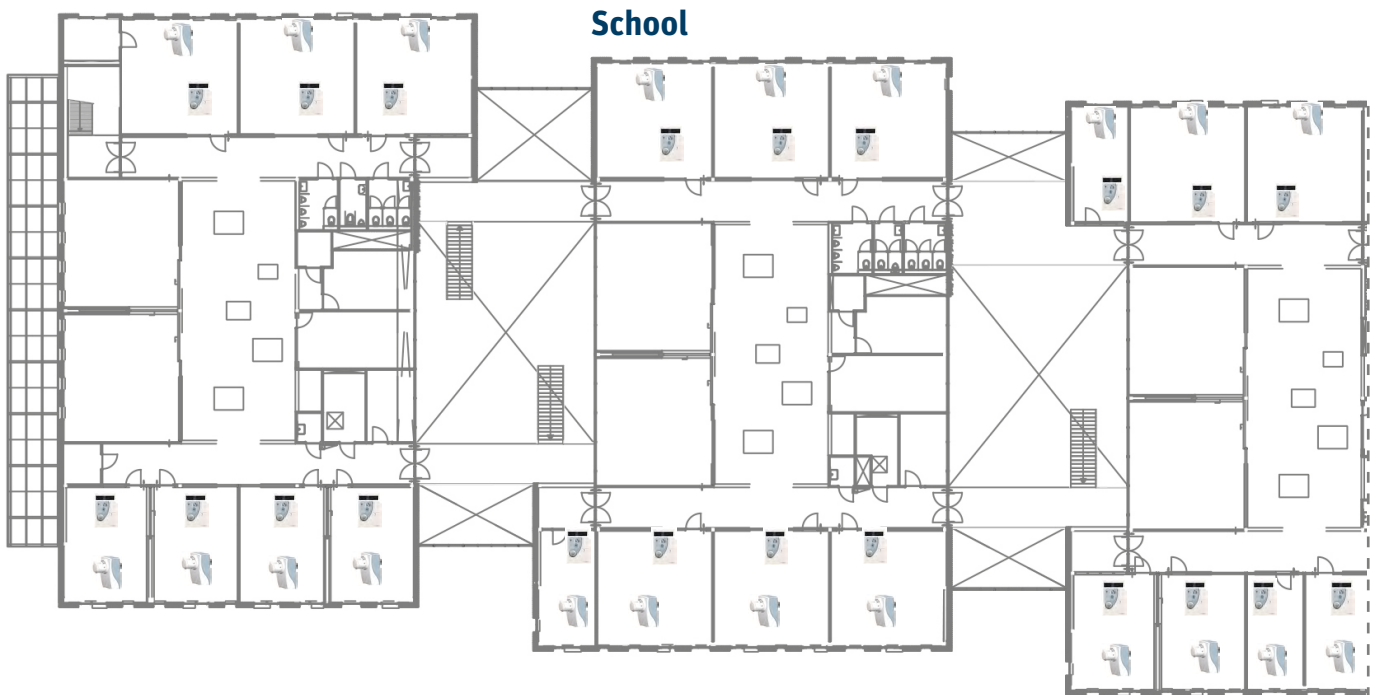


Bij 1 graad temperatuurverlaging is de besparing al 6%.

Bij 4 graden temperatuurverlaging is de besparing 20%.

## Hoe werkt en:key

In elke ruimte kan de gewenste comforttemperatuur op het ventiel worden ingesteld. Als de ruimte wordt gebruikt dan regelt en:key automatisch de comforttemperatuur, de gebruiker hoeft niets te doen. Bij geen gebruik van de ruimte verlaagt en:key de temperatuur tot de spaartemperatuur (4 °C lager). Ook bij een open raam wordt de ruimtetemperatuur verlaagd, zodat energieverstopping wordt voorkomen. Een geïntegreerde vorstbescherming gaat een te sterke afkoeling tegen. Dankzij deze intelligente regelmethode wordt 20% op energie bespaard.



In elke ruimte kan de gewenste comforttemperatuur eenvoudig worden ingesteld.

## Smart en zelflerend

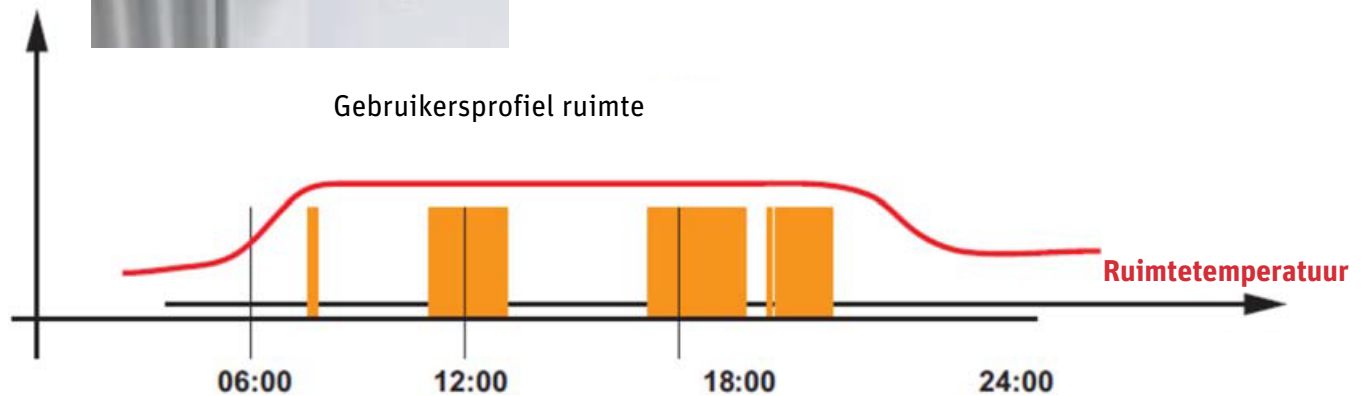
De ruimtesensor scant elke 5 minuten wanneer iemand in een vertrek aanwezig is en legt dan een “gebruikstijdprofiel” aan. Daarbij wordt onderscheid gemaakt tussen “ruimte gebruikt” en “ruimte ongebruikt”. Het gebruikersprofiel wordt elke 15 minuten bijgewerkt, zodat bij een verandering van het gebruik van de ruimte, de regeling zich direct en automatisch aanpast.

De ruimtesensor geeft de status van het gebruik van de ruimte draadloos door aan de ventielregelaar. Vervolgens past de ventielregelaar de toevoer van warmte exact aan.

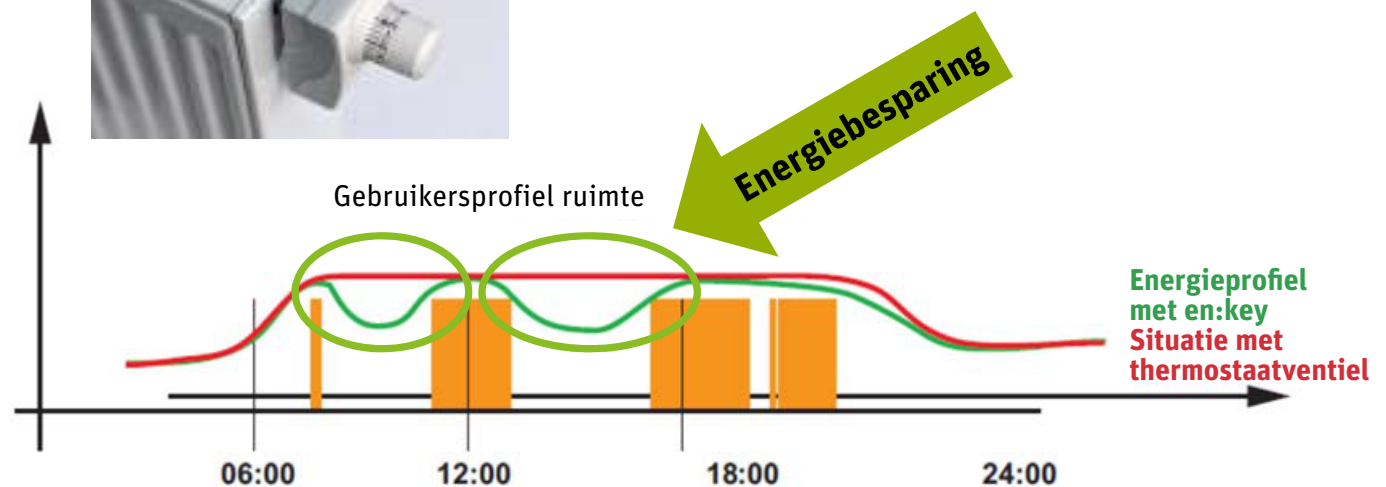
## Het gebruikersprofiel geeft het besparingspotentieel weer



### Situatie met thermostaatventiel



### met en:key



## Zonder stroomaansluiting en onderhoudsvrij

De sensor voorziet in zijn eigen energie door zonnecellen die werken op natuurlijk en kunstlicht. De energie wordt opgeslagen in de geïntegreerde energie-accumulator. Daardoor is deze onderhoudsvrij.

In de ventielregelaar zit een innovatieve en geïntegreerde thermogenerator, die automatisch functioneert op basis van de warmte van het cv-water. Ook deze is onderhoudsvrij. De ventielregelaar heeft een standaard aansluiting en past direct op de radiatoraansluiting.



## Terugverdientijd 1 - 5 jaar

In tegenstelling tot andere energiebesparende maatregelen is de terugverdientijd van en:key gemiddeld 1 - 5 jaar.

[www.kieback-peter.be](http://www.kieback-peter.be)